

**КОСТЮМЫ МУЖСКИЕ ДЛЯ ЗАЩИТЫ  
ОТ ОБЩИХ ПРОИЗВОДСТВЕННЫХ  
ЗАГРЯЗНЕНИЙ И МЕХАНИЧЕСКИХ  
ВОЗДЕЙСТВИЙ**

**ТЕХНИЧЕСКИЕ УСЛОВИЯ**

Издание официальное

**КОСТЮМЫ МУЖСКИЕ ДЛЯ ЗАЩИТЫ ОТ ОБЩИХ  
ПРОИЗВОДСТВЕННЫХ ЗАГРЯЗНЕНИЙ  
И МЕХАНИЧЕСКИХ ВОЗДЕЙСТВИЙ**

**Технические условия**

**ГОСТ  
27575—87**

Men's suits for general industrial contamination and mechanical action  
protection. Specifications

ОКП 85 7211

Дата введения 01.01.90

Настоящий стандарт распространяется на мужские костюмы, состоящие из куртки и брюк или полукомбинезона, предназначенные в качестве специальной одежды для защиты работающих от общих производственных загрязнений и механических воздействий в различных отраслях промышленности.

### 1. ТЕХНИЧЕСКИЕ ТРЕБОВАНИЯ

1.1. Костюмы должны изготавливаться в соответствии с требованиями настоящего стандарта, промышленными методами изготовления специальной одежды, Единой промышленной коллекцией моделей мужских костюмов для защиты от общих производственных загрязнений и механических воздействий, образцом-эталоном и техническим описанием модели, утвержденными в установленном порядке.

#### 1.2. Основные параметры и размеры

1.2.1. Размеры костюмов должны соответствовать росту и обхвату груди типовой фигуры человека, указанным в табл. 1 и 2.

Таблица 1

Размер, см	
Рост типовой фигуры человека	Интервал роста человека
158, 164	От 155 до 167 включ.
170, 176	Св. 167 » 179 »
182, 188	» 179 » 191 »

Таблица 2

Размер, см	
Обхват груди типовой фигуры человека	Интервал обхвата груди человека
88, 92	От 86 до 94 включ.
96, 100	Св. 94 » 102 »
104, 108	» 102 » 110 »
112, 116	» 110 » 118 »
120, 124	» 118 » 126 »

**Примечание** к табл. 1, 2. Костюмы размеров, меньших 88, 92 см по обхвату груди и 158, 164 см по росту типовой фигуры и свыше 120, 124 см по обхвату груди и 182, 188 см по росту типовой фигуры, должны изготавливаться по требованию потребителя.

1.2.2. Измерения готовых костюмов должны соответствовать указанным в табл. 3 и на черт. 1—4.

Издание официальное

Перепечатка воспрещена



© Издательство стандартов, 1987  
© ИПК Издательство стандартов, 2002

Номер измерения на чертеже	Наименование измерения	Рост типовой фигуры человека	Обхват груди типовой фигуры человека					Допускаемое отклонение
			см					
			88, 92	96, 100	104, 108	112, 116	120, 124	

## Куртка (черт. 1, 2)

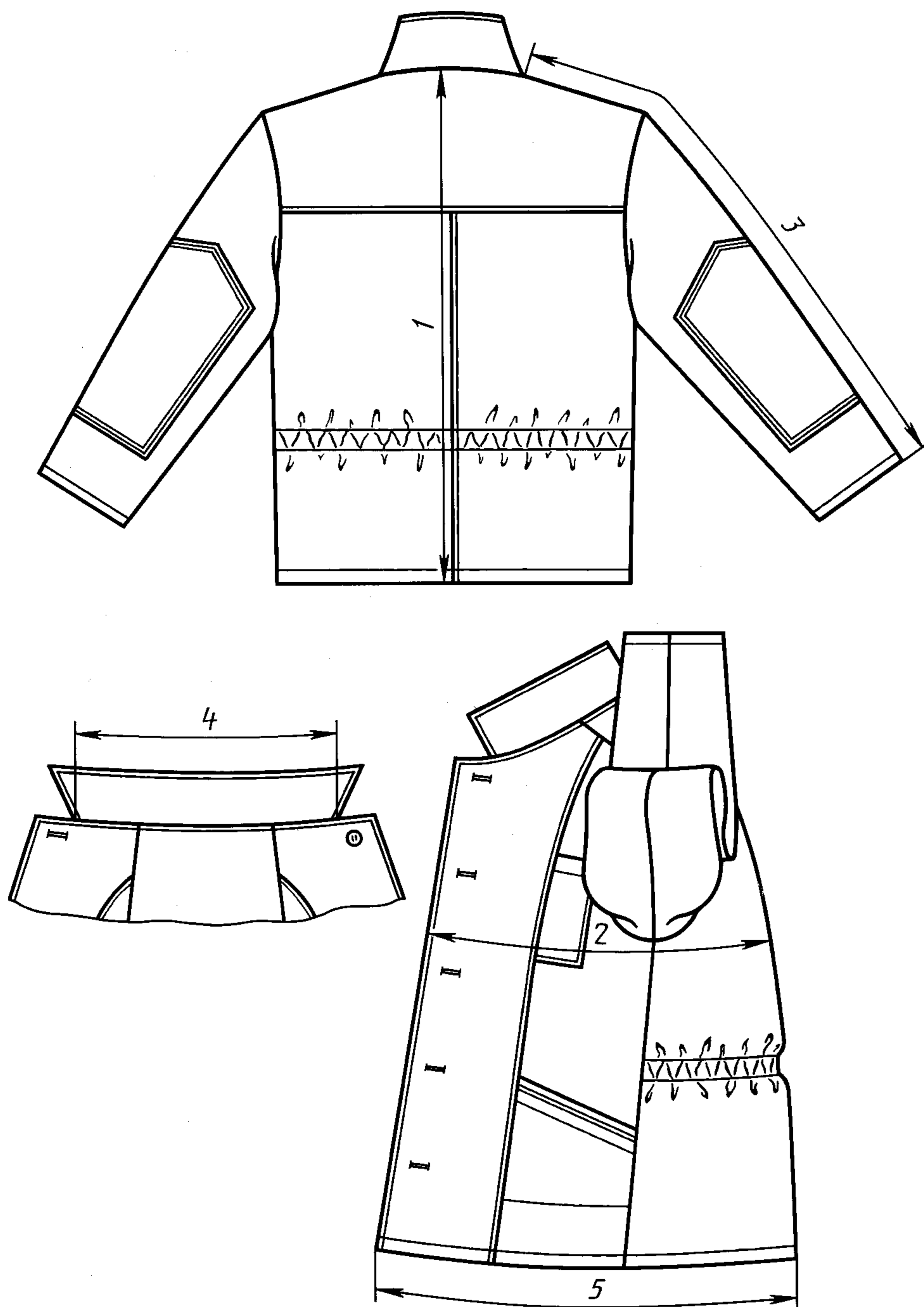
1	Длина спинки: без пояса	158, 164	72,0	72,0	72,0	72,0	72,0	± 1,0
		170, 176	76,0	76,0	76,0	76,0	76,0	
		182, 188	80,0	80,0	80,0	80,0	80,0	
	с притачным поясом	158, 164	64,0	64,0	64,0	64,0	64,0	± 1,0
		170, 176	68,0	68,0	68,0	68,0	68,0	
		182, 188	72,0	72,0	72,0	72,0	72,0	
2	Ширина куртки на уровне глубины проймы (ширина борта 3,0 см)	—	60,0	64,0	68,0	72,0	76,0	± 1,0
3	Длина рукава и плечевого шва (от шва втачивания ворот- ника до низа рукава)	158, 164	77,0	77,8	78,6	79,4	80,2	± 1,0
		170, 176	81,2	82,0	82,8	83,6	84,4	
		182, 188	85,4	86,2	87,0	87,8	88,6	
4	Длина воротника	—	45,0	47,0	49,0	51,0	53,0	± 1,0
5	Ширина куртки внизу: без пояса (ширина борта 3,0 см)	—	56,0	60,0	64,0	68,0	72,0	± 1,0
	с притачным поясом (ширина борта 3,0 см)	—	54,0	58,0	62,0	66,0	70,0	± 1,0

## Брюки и полукOMBинезон (черт. 3, 4)

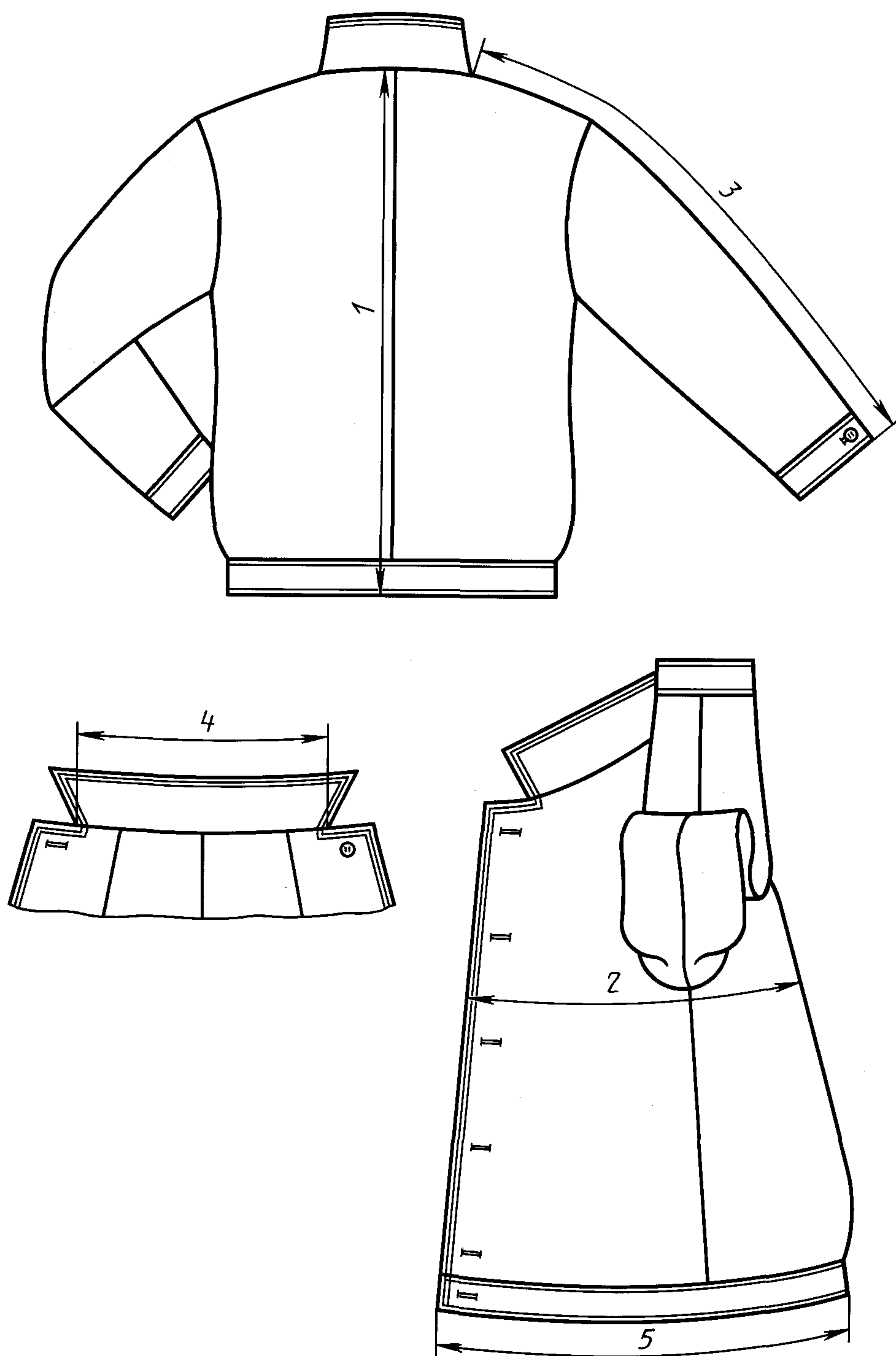
1	Длина по боковому шву	158, 164	94,0	94,0	94,0	94,0	94,0	± 1,0
		170, 176	103,0	103,0	103,0	103,0	103,0	
		182, 188	112,0	112,0	112,0	112,0	112,0	
2	Длина по шаговому шву	158, 164	71,2	70,2	69,2	68,2	67,2	± 1,0
		170, 176	78,0	77,0	76,0	75,0	74,0	
		182, 188	84,8	83,8	82,8	81,8	80,8	
3	Ширина по линии талии	—	41,0	45,0	49,0	53,0	57,0	± 1,0
4	Ширина на уровне среднего шва	—	33,5	35,5	37,5	39,5	41,5	± 1,0

Примечание. По требованию потребителя и по согласованию с ЦК соответствующего профсоюза допускается изменять значение измерений 3:

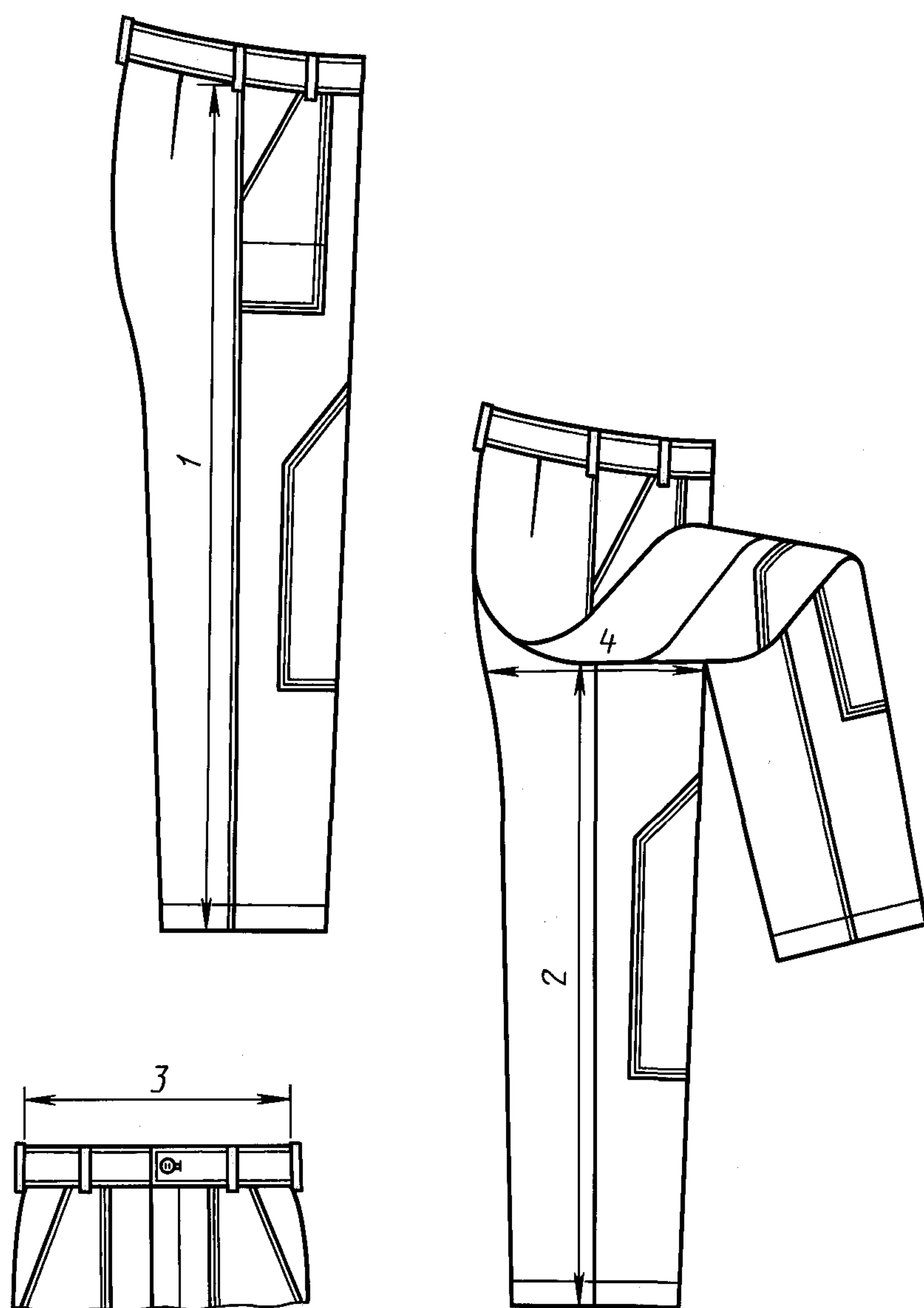
в куртках — для рукава покроя реглан увеличивать или уменьшать не более чем на 2,0 см;  
в брюках и полукOMBинезонах уменьшать не более чем на 2,0 см.



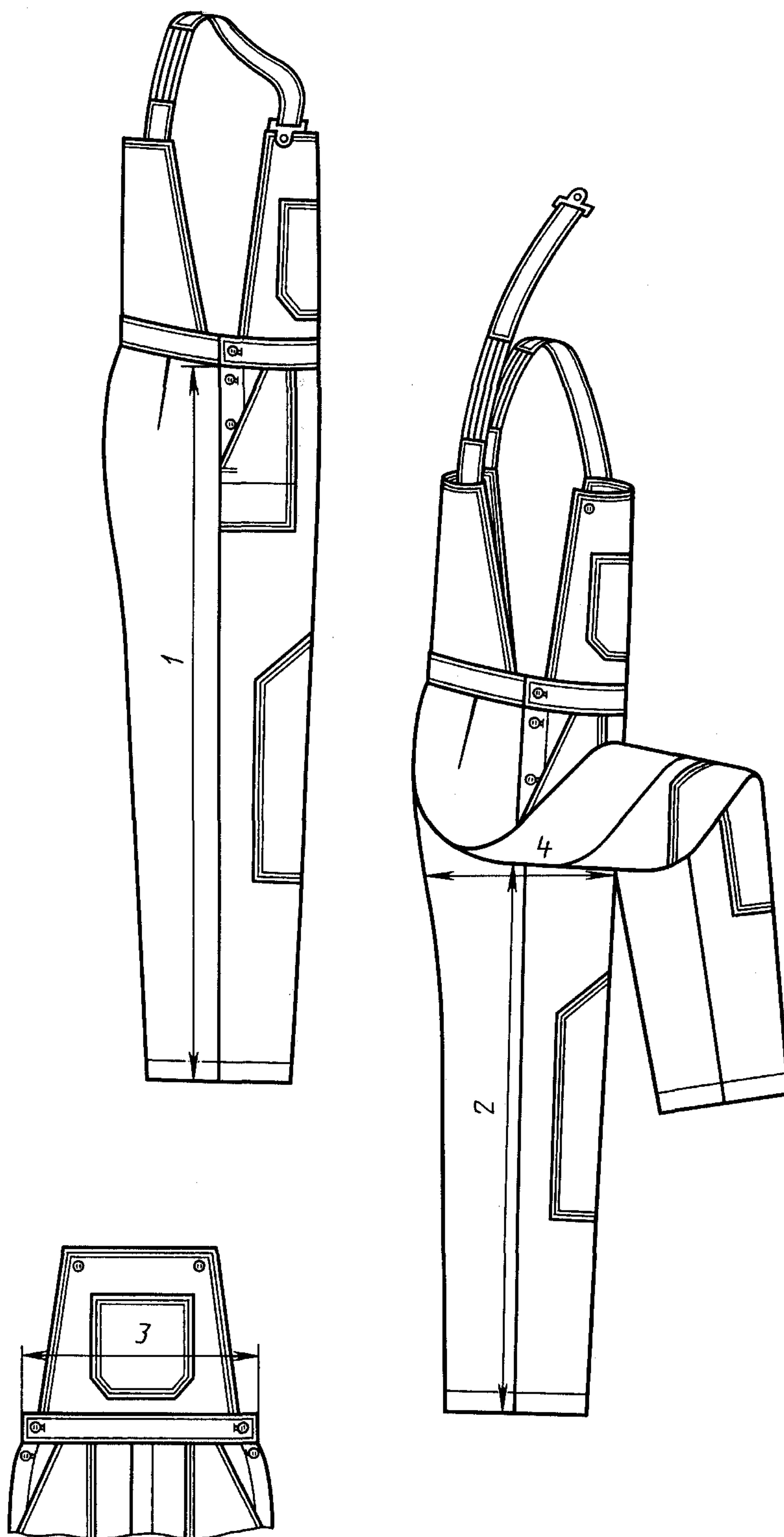
Черт. 1



Черт. 2



Черт. 3



Черт. 4